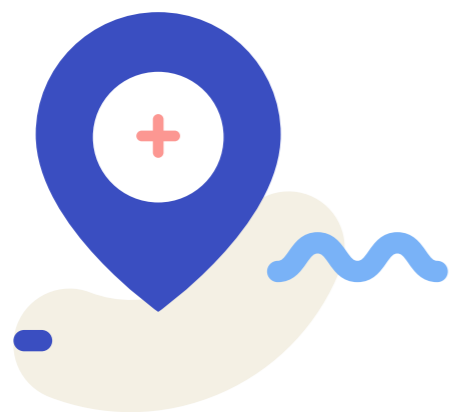


Guía de trámite

Afiliado a IOMA

Si sos afiliado a IOMA, deberás presentarte en la agencia correspondiente para dar inicio al trámite para pedir tu medicación. En esta sección te contamos los pasos seguir.



Ver qué agencia de IOMA te corresponde

Encontrá tu agencia de IOMA [aquí](#).

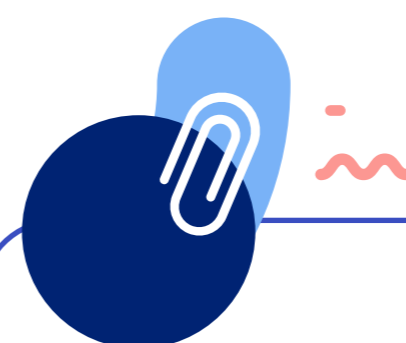
En el hospital donde realizarás el tratamiento, tenés que solicitar:

Receta médica con diagnóstico y firma del médico.

- Diagnóstico histopatológico que confirme la patología a tratar o en su defecto, el inmunohistoquímico.*
- Estudios complementarios que estadifiquen la patología.*
- En el caso de quimioterapia NO OLVIDES LLEVAR LA FOTOCOPIA DE RECETA MEPPES OTORGADA POR IOMA para entregarle al prestador.

Documentación del paciente:

- DNI
- Carnet Obra Social
- Último recibo de sueldo.



Importante siempre:

- Solicitar comprobantes del trámite realizado
- Realizar fotocopias a la documentación entregada

* consulte a su médico acerca del diagnóstico histopatológico o de los estudios que estadificar la patología



Si te quedan dudas, consultas, inquietudes o asesoramiento para la tramitación de medicación

Contactanos.

Por Mail: contacto@mundocancer.com

Por WhatsApp: +54 9 11 6912 9659

O dejanos tu contacto [acá](#)



Links de interés

<http://www.ioma.gba.gob.ar/>